

視察研修プログラム

官民連携による産業創出や移住支援、農産物の6次産業化について理解できるプログラムです。若手自治体職員や管理職はもちろん、市町村長や議員の方々にも参加いただいています。

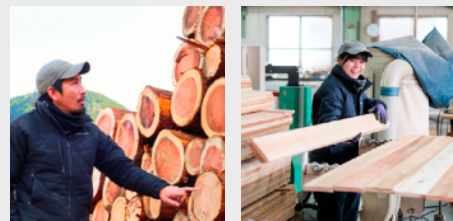
概要	半日（5時間）でエーゼログループの事業全体や西粟倉村の取り組みを理解できるプログラムです
料金	1名あたり 25,000円 （税抜）
時間	およそ 5時間 *昼食を含む
人数	1回あたり20名まで *20名以上の場合は別途ご相談ください
付属	料金には 昼食代とお土産 が含まれます
備考	交通手段や宿泊施設、他村内企業への視察希望などお気軽にご相談ください 短縮バージョンや1泊2日の研修ツアー等ご希望に合わせてオーダーメイドのコーディネートをいたします

11:00

西粟倉 森の学校

原木流通 木材加工

#百年の森林構想
#6次産業化



西粟倉村や周辺地域から伐り出された杉・桧を原材料に、DIY用から公共建築物の木材供給まで幅広くモノづくりに取り組んでいます。女性スタッフ比率の高さも特徴の一つです。

14:30

旧影石小学校

養鰻 獣肉解体

#6次産業化
#資源循環



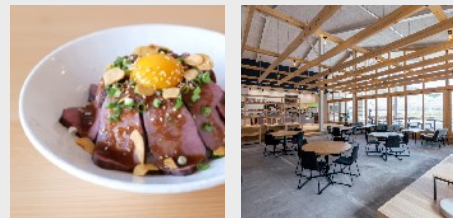
廃校・旧影石小学校を活用して養鰻事業や獣肉解体事業に取り組んでいます。木材工場で発生する端材を熱源利用しニホンウナギをじっくり大きく育てています。

12:30

BASE 101%

レストラン ショップ

#複合集客施設
#ポスト道の駅



木材工場をリノベーションした複合施設で村の季節を凝縮したランチやスイーツをお楽しみください。エーゼログループのオリジナル商品やクラフト作家の作品など購入できます。

15:00

amoca

起業支援 地域共創

#ローカルベンチャー
#インキュベーション



人口1300人の西粟倉村には200人以上の移住者が住んでいます。百年の森林構想を掲げた2008年以降、新たに50事業体が生まれ、売上合計は21億円以上になりました。

13:30

西粟倉 森の学校

いちご栽培

#観光農園
#資源循環



森の資源循環で甘酸っぱい完熟いちごを栽培。木材工場で発生する樹皮やおが粉を培土に活用しています。養蜂事業のミツバチがポリネーターとしても働いています。

15:30

amoca

質疑応答

新規事業はどのように生むのか？
撤退した事業の要因を教えてください！
移住者200人を越えた村で起きる問題
地域おこし協力隊制度活用のコツ
過去13年で50の事業体が生まれた理由

視察研修を振り返りながら質疑にお応えします。新聞や書籍など一方通行のメディアでは語ることのできないリアルを腹を割ってお話します。皆さんのお話もぜひ聞かせてください。